



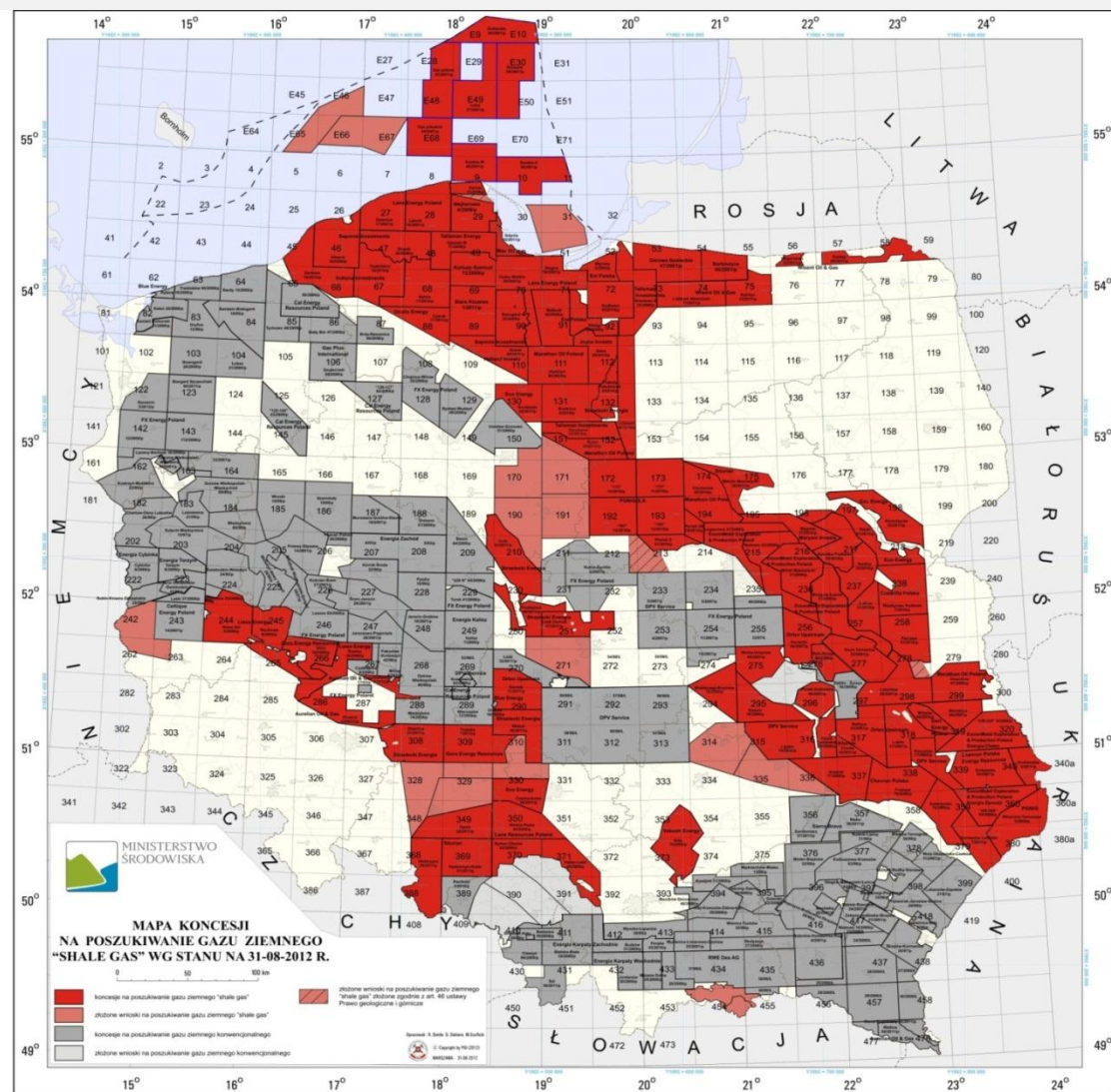
MINISTERSTWO  
ŚRODOWISKA  
GŁÓWNY GEOLOG  
KRAJU



Piotr Grzegorz Woźniak  
Główny Geolog Kraju  
Warszawa, 08.11.2012 r.

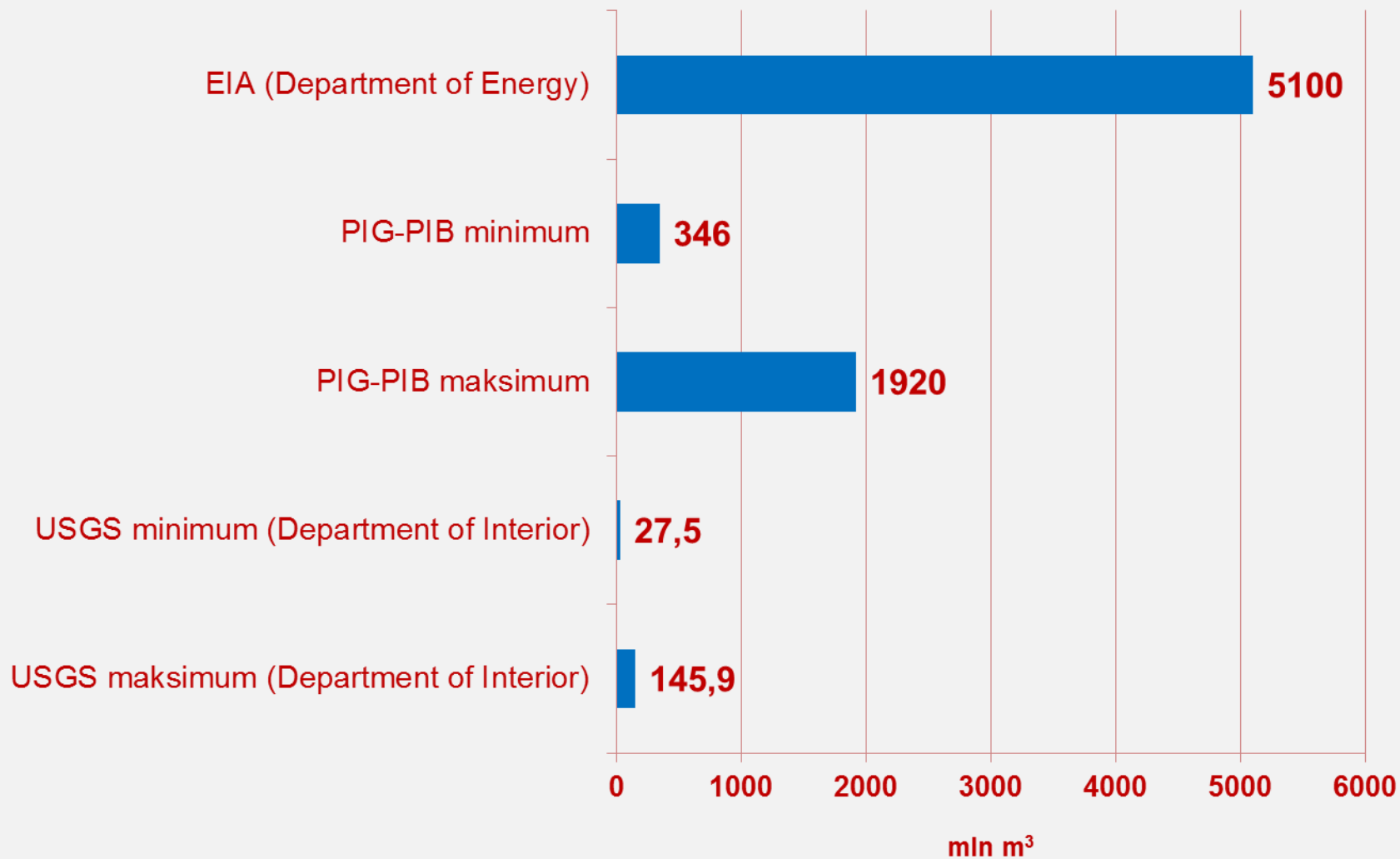


- 111 koncesji na poszukiwania i rozpoznawanie złóż niekonwencjonalnych gazów
- wykonano 31 odwiertów rozpoznawczych
- W trakcie 8 odwiertów rozpoznawczych
- w 10 odwiertach wykonano zabieg szczelinowania hydraulicznego (2 w poziomych i 8 w pionowych)
- do roku 2020 zaplanowano jeszcze ok 270 kolejnych





# Prognozowane zasoby





# Liberalizacja i stabilność inwestycji

Koncesja poszukiwawcza  Zezwolenie poszukiwawcze

Koncesja rozpoznawcza  (nie jest wydawana na 5 lat),  
Koncesja wydobywcza  (nie jest wydawana na 20 – 30 lat)



Koncesja rozpoznawczo-wydobywcza (wydawana na ~30 lat)

- harmonogram prac i zobowiązania inwestycyjne podstawą wypełniania warunków koncesji
- etapowanie prac



## Podatki i opłaty

Obecny poziom government take (udział państwa z zysku brutto) to ~27%

Skumulowany government take na poziomie 40% (CIT 19% zysku brutto, podatek od wydobywania – 5% od wartości wydobytej kopaliny, specjalny podatek węglowodorowy – 25% od nadwyżki cash flow, podatek od nieruchomości – 2% od wartości nieruchomości, opłata za użytkowanie górnicze, opłata eksploatacyjna)

Opłata eksploatacyjna za wydobywanie węglowodorów:


5,89 zł → 24,00 zł / 1000 m<sup>3</sup> gazu ziemnego  
34,89 zł → 50,00 zł / tona ropy naftowej

	Jest	Będzie
Gmina	60%	60%
Powiat		15%
Województwo		15%
NFOŚiGW	40%	10%



## Narodowy Operator Kopalni Energetycznych

- Spółka o 100% udziałem Skarbu Państwa o charakterze strategicznym
- Partnerstwo kapitałowe
- Maksymalizacja wartości złoża
- Minimalizacja ryzyka technicznego, środowiskowego
- Wzrost wiarygodności kredytowej przedsięwzięcia

Najważniejsze zadanie  kontrola racjonalnej gospodarki złożami



# Koncesja i użytkowanie górnicze

## Obecnie:

- Nie ma możliwości podziału użytkowania górniczego i koncesji

## Propozycja:

- Możliwość podziału użytkowania górniczego i koncesji przez więcej niż jeden podmiot jeżeli w konsorcjum wydobywczym udziałowcem będzie NOKE



# Najważniejsze zmiany

**Wzmocniony nadzór** nad wykonywaniem koncesji

**Przetargi tylko dla zweryfikowanych firm** (prekwalifikacja)

**Bezpieczeństwo odsprzedaży koncesji** - prawo pierwokupu dla NOKE, odsprzedaż koncesji możliwa tylko do firm po prekwalifikacji

**Precyzyjne przepisy i uproszczone procedury środowiskowe**

**Respektowanie praw nabytych**

**Pozostają WUG, PSG, GDOŚ, GIOŚ**





# Zagospodarowanie krajowego wydobycia gazu ziemnego

## Dostawy do sieci – rynek krajowy

**Eksport** – nominalna zdolność przesyłowa na przejściach granicznych gazociąg jamalski – 32 mld m<sup>3</sup>, Lasów – 1,5 mld m<sup>3</sup>, Morawia – 0,5 mld m<sup>3</sup>

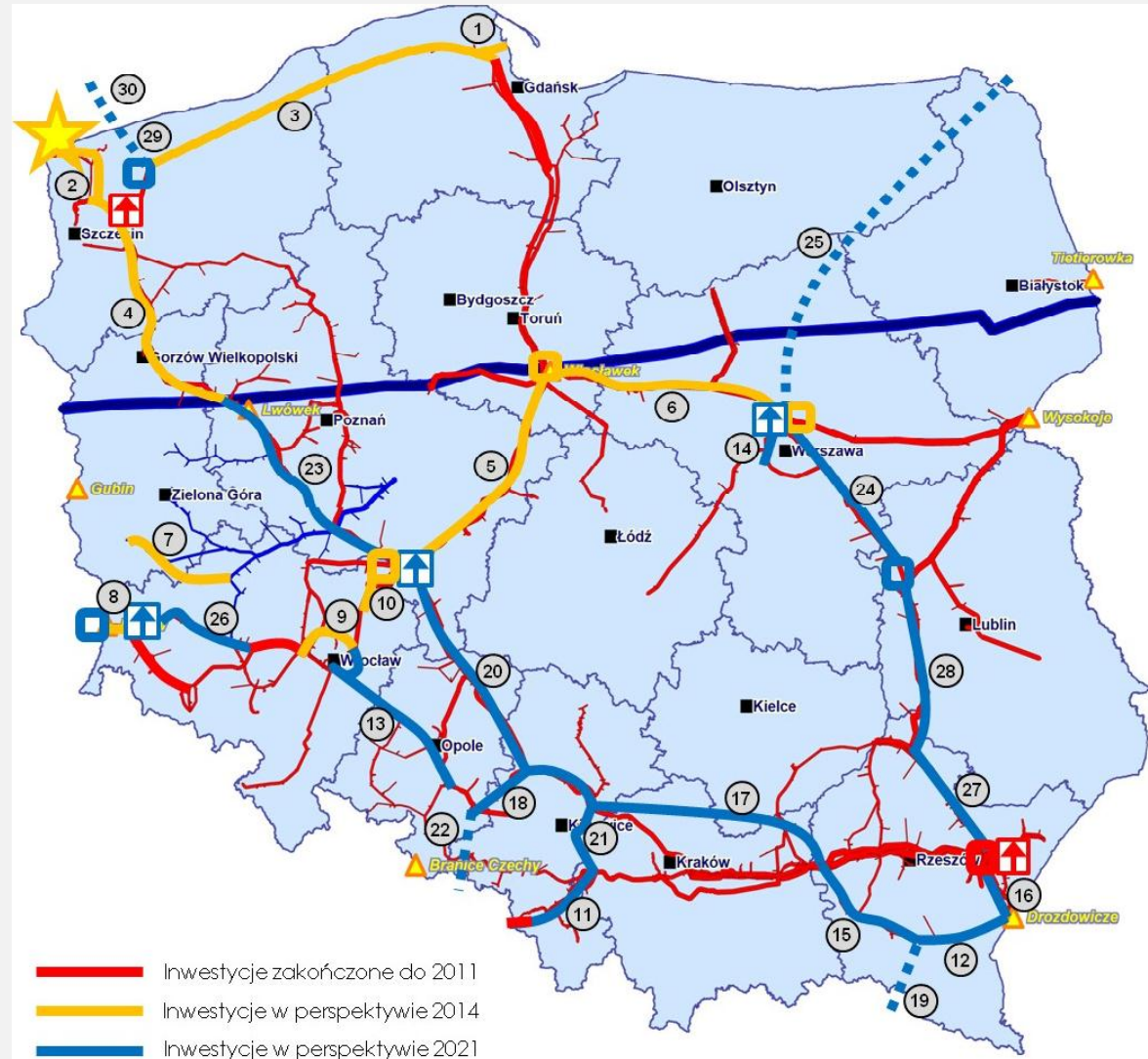
- kontraktowa zdolność przesyłowa na przejściach granicznych – 0 mld m<sup>3</sup>

## Generacja rozproszona energii elektrycznej



# Inwestycje w przesył gazu

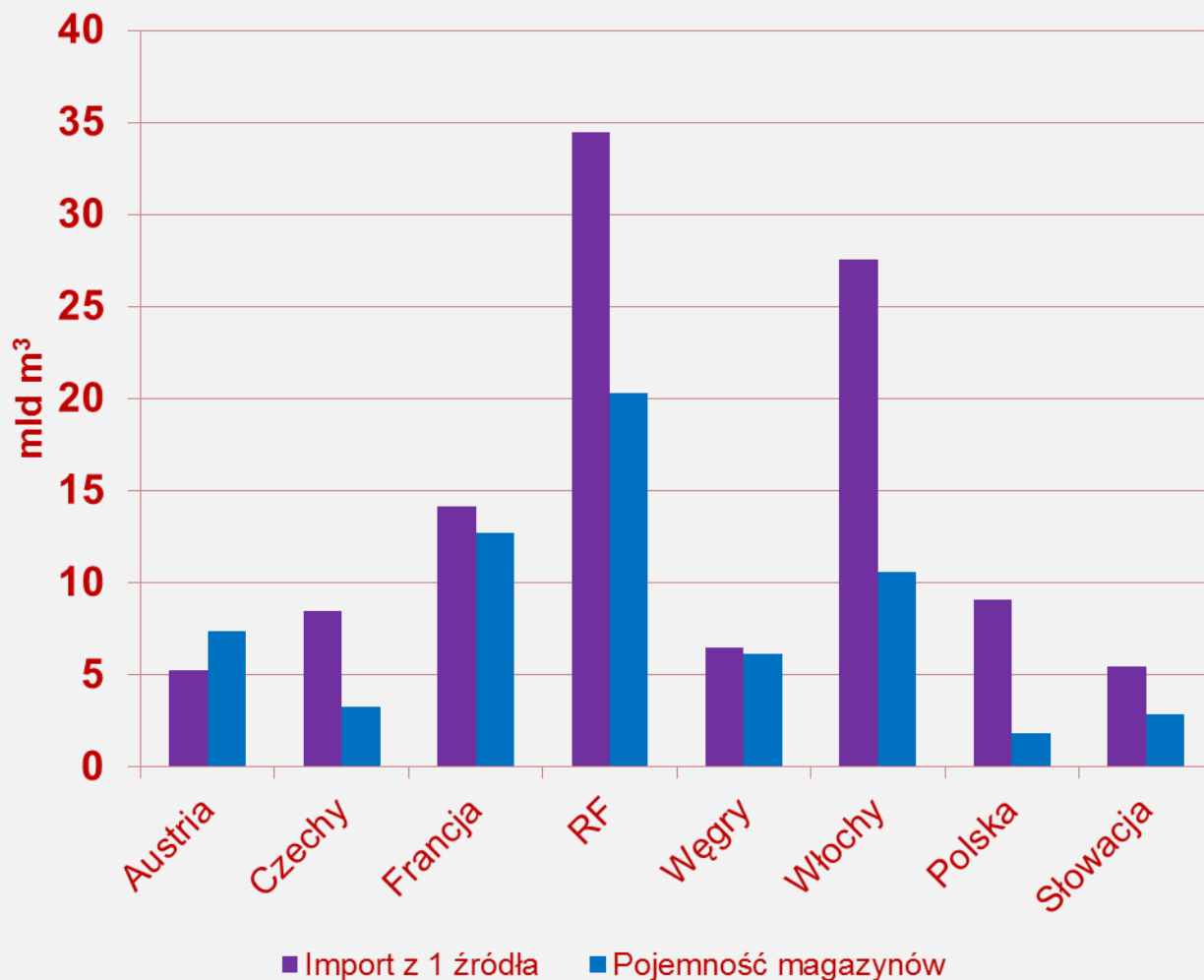
➤ **Planowane inwestycje OGP  
Gaz – System w latach 2014 – 2021  
– 10,5 mld zł (3,3 mld USD) - 2200 km gazociągów**





# Magazyny gazu

**PGNiG ma w planie  
do 2015 r.  
rozbudować  
magazyny do 3 mld  
m<sup>3</sup> a do 2020 do  
3,4 mld m<sup>3</sup>**





MINISTERSTWO  
ŚRODOWISKA  
GŁÓWNY GEOLOG  
KRAJU



DZIĘKUJĘ ZA UWAGĘ